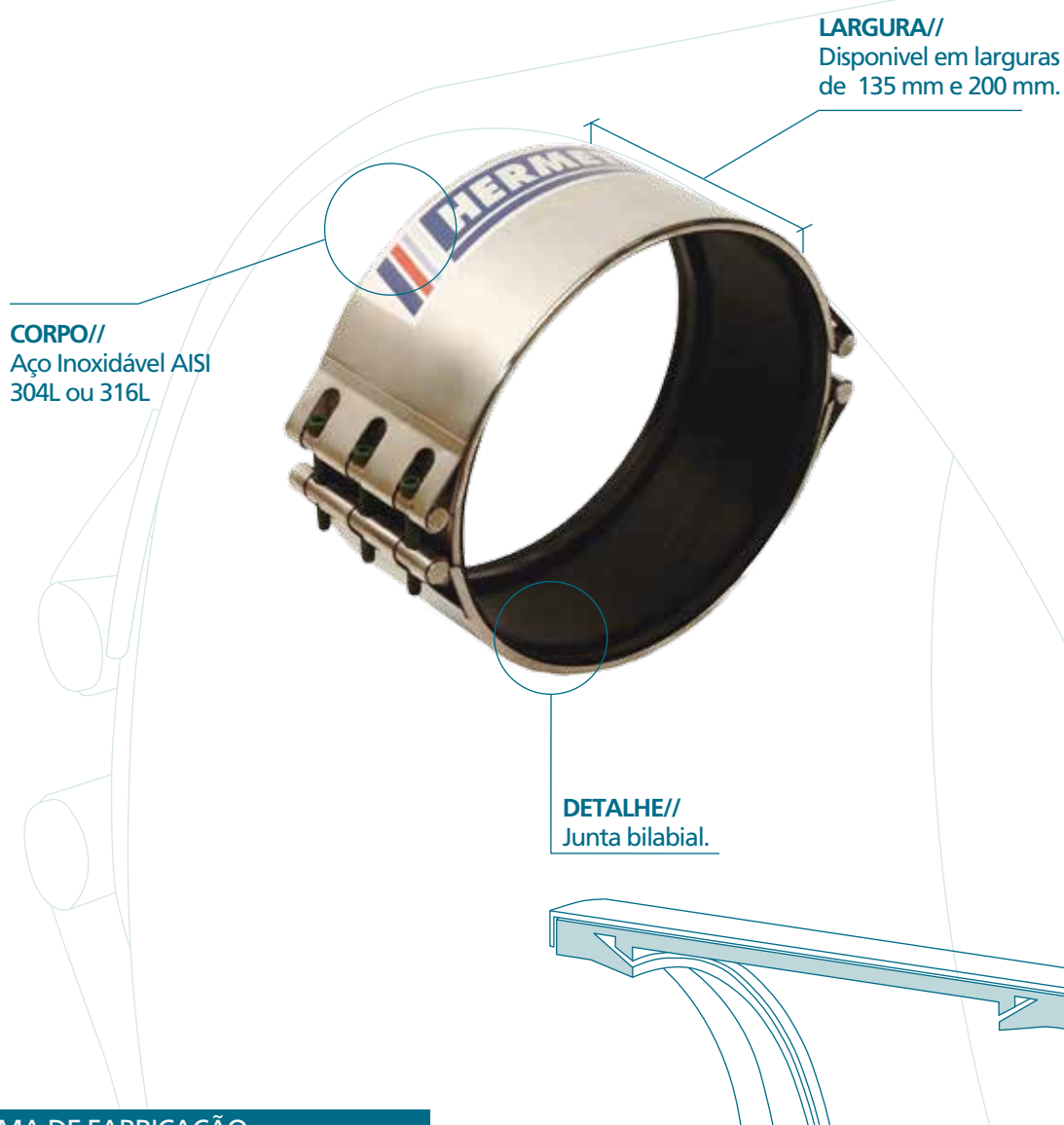


Resistência em primeiro lugar  
para todos os tipos de Tubagem.



REPARAÇÃO E LIGAÇÃO DE TUBAGENS

**HERMETICA SF**



## GAMA DE FABRICAÇÃO

**LARGURAS//** Disponível em largura de 135 mm e de 200 mm.

**FECHOS //** 1 ou 2 Fechos para montagem e reparação.

**DIÂMETROS//** Desde 60 mm a 2000 mm.

Qualquer diâmetro intermédio coberto.

**PRESSÕES//** De 0 a 40 bar\*.

\*Em função do diâmetro.

## ESPECIFICAÇÕES DE MATERIAIS

**CORPO//** Acero inoxidable AISI 304L / 316L.

**PARAFUSOS//** Aço inoxidável com banho de teflón AISI 304 / 316.

**VEIOS//** Aço inoxidável AISI 304L / 316L.

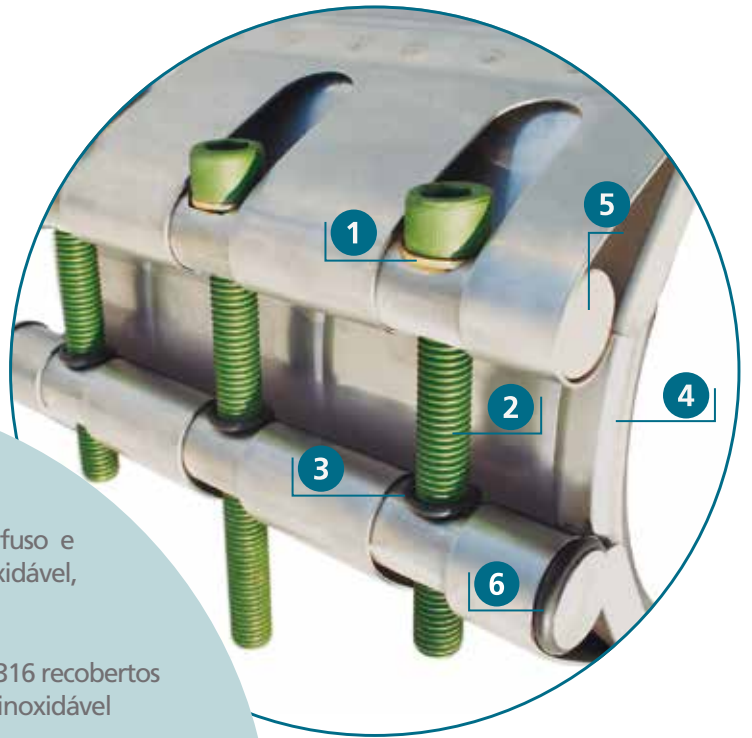
**JUNTA//** EPDM Norma UNE EN 681. Certificado de compatibilidade com água potável: ACS, WRAS.

Outros materiais sob consulta.

## ESPECIFICAÇÕES TÉCNICAS

**PRESSÃO DE DESENHO = PRESSÃO DE TRABALHO x 1,5**

**TEMPERATURA DE TRABALHO: -10° até +65°**

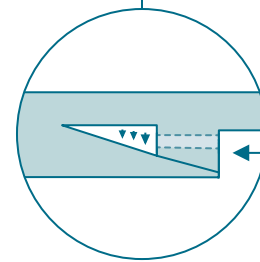
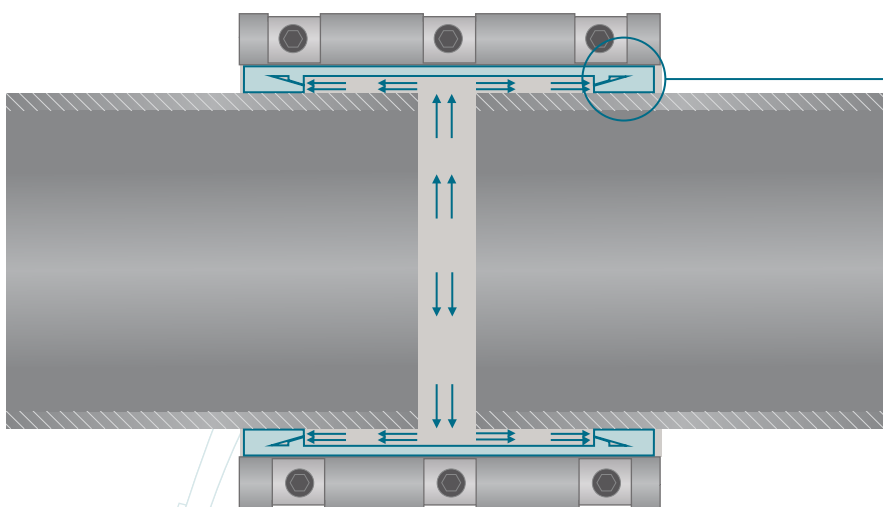


- 1** Anilha de latão entre a cabeça do parafuso e do veio. Minimiza a alta fricção do inoxidável, assegurando o par de ariete.
- 2** Parafusos em aço inoxidável AISI 304 / 316 recobertos de teflón verde. Sistema antigripagem inoxidável contra inoxidável.
- 3** Recomendamos o aperto do lado dos anéis tóricos para evitar queda dos parafusos na montagem.
- 4** Ponte de reforço soldado ao corpo, que evita quedas e movimentos indejesados.
- 5** Veios maciços em Aço Inoxidável AISI 304L / 316L com caixa mecanizada para um óptimo assento da cabeça do parafuso.
- 6** Sistema antiqueda, que permite completo aperto da peça, evitando desprender-se ou perca de qualquer elemento.

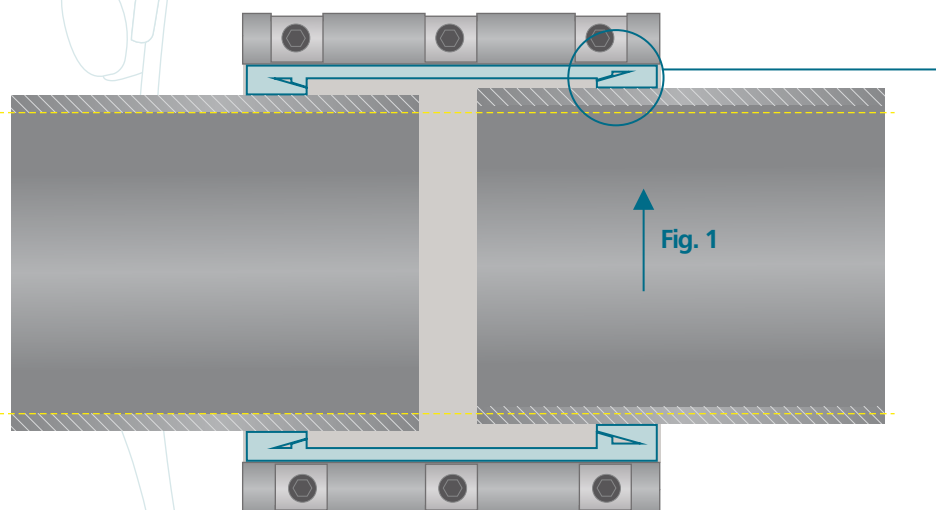
## CONSELHOS DE MONTAGEM

- 1** Medição e seleção: Todas as tolerâncias neste catálogo estão referênciadas para o DE da tubagem.
- 2** Limpeza: Eliminar qualquer irregularidade existente na zona de aplicação.
- 3** Montagem: Apertar os parafusos uniformemente. Para o fecho de três (3) parafusos, ajustar primero o central, e depois apertar alternativamente os outros dois.
- 4** Binário aperto: Aplicar o torque indicado na abraçadeira. Nunca sobrepassar o torque para mais.
- 5** Recomendado Informação e conselhos de montage, visite [www.hermeticasf.com/Videos](http://www.hermeticasf.com/Videos)

# Sistema Auto Selado. Comportamento Anti Vibrações.



**AUTO SELADO//**  
A pressão interior  
melhora a estanqueidade.



**COMPORTAMENTO ANTI  
VIBRAÇÕES//**  
Comportamento flexível  
da junta perante os  
movimentos, vibrações  
e assentamentos da tubagem.

Fig. 1// Deslocamento  
vertical para cima.

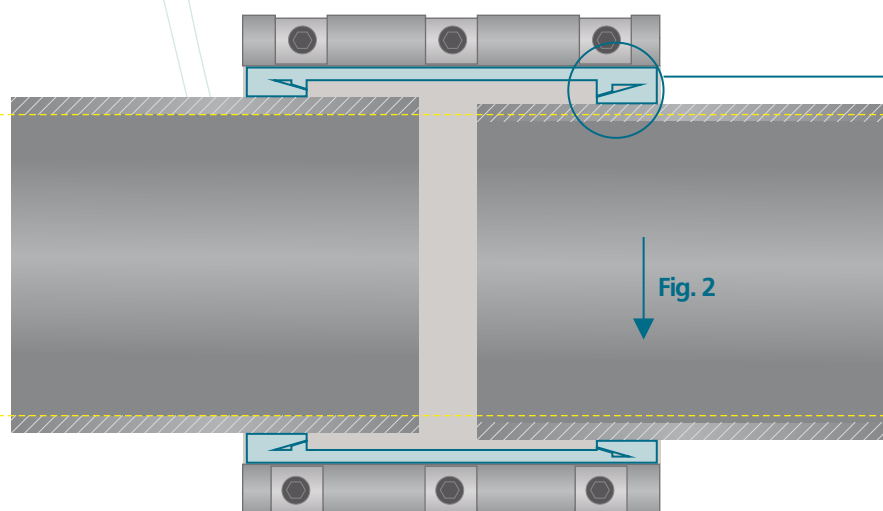


Fig. 2// Deslocamento  
vertical para baixo

- 1 As abraçadeiras HERMETICA SF utilizam-se tanto para a conexão de tubagem como também para a reparação das mesmas.
- 2 São aplicáveis a tubos de diferentes fabricantes, anos de fabricação e materiais: Fibrocimento, fundição, aço, polietileno, PVC, poliéster, PRFV, etc...

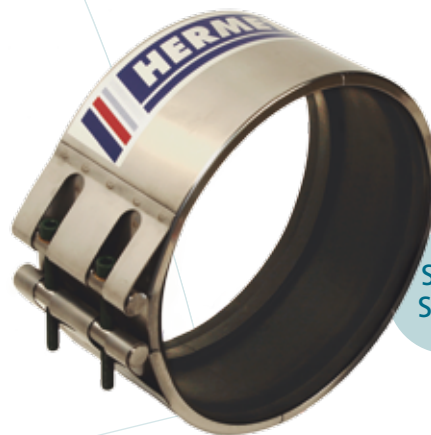
- 3 Para sua rápida montagem só é necessária uma ferramenta de mão e um operário, segundo diâmetro.

- 4 Suas aplicações típicas:

- / Distribuição de água potável.
- / Redes de saneamento.
- / Rega.
- / Circuitos contra incêndios.
- / Conduções em marinas.

**UM FECHO PARA MONTAGEM  
TOTALMENTE EM INOX AISI 304L ou 316L**

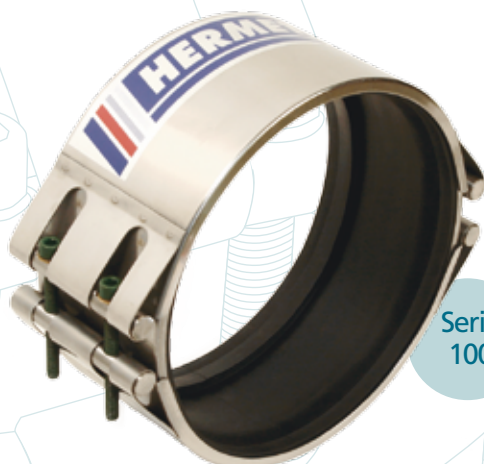
**LARGURA 135 mm**



Serie  
S-500

**DOIS FECHOS PARA MONTAGEM/REPARAÇÃO  
TOTAL. INOX AISI 304L / 316L**

**LARGURA 135 mm**



Serie  
100

**LARGURA 200 mm**



Serie  
2000

# Manutenção Corretiva ou Preventiva.

## PROBLEMAS MAIS FREQUENTES



Greta, rotura ou parede deteriorada



Junta RK deteriorada



União Gibault

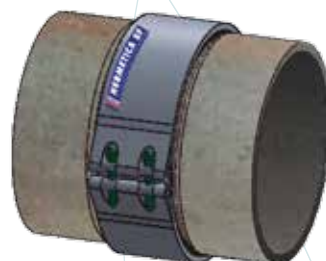


Secção rachada (Longitudinal)

## SOLUÇÕES PROPOSTAS



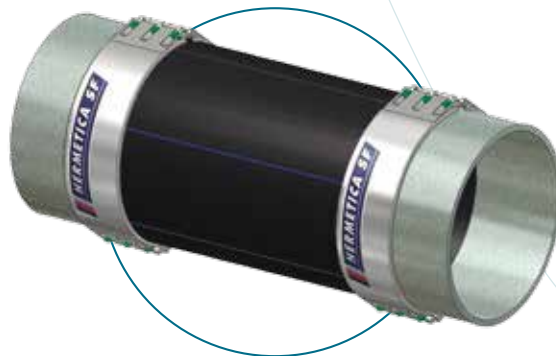
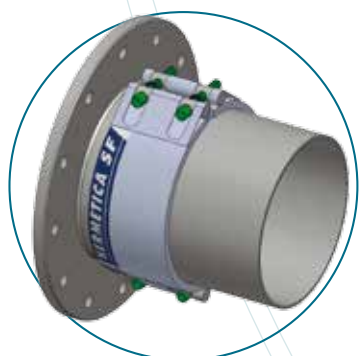
Colocar abraçadeira HERMETICA SF na zona danificada



1/ Eliminar junta ou união  
2/ Colocar abraçadeira HERMETICA SF sobre os extremos do tubo



Usar duas abraçadeiras HERMETICA SF e um troço de tubo novo



## INSTALAÇÃO DE ELEMENTOS DE CONTROL E REGULAÇÃO

Junta de desmontagem

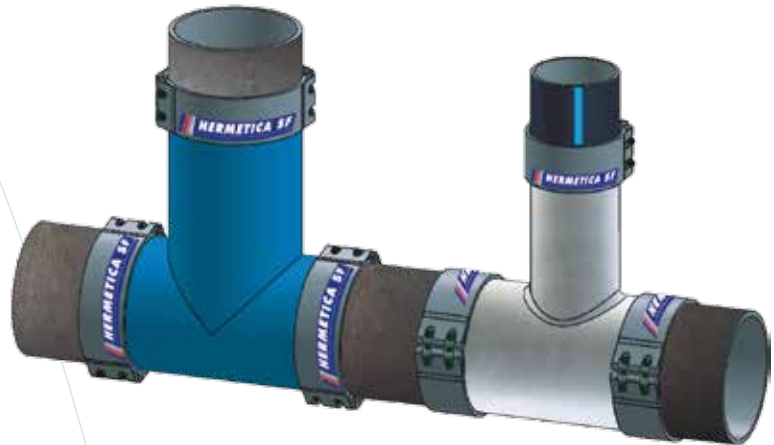
- Facilita a montagem
- Reduz o tempo de instalação



## DERIVAÇÕES DA INSTALAÇÃO

Criação de junções e ligações

- Liberta tensões axiais e radiais em ambos os sentidos do eixo da tubagem



## MUDANÇAS DE SECÇÃO

Instalação de reduções

- Permite a expansão e/ou contracção axial devida a ciclos térmicos

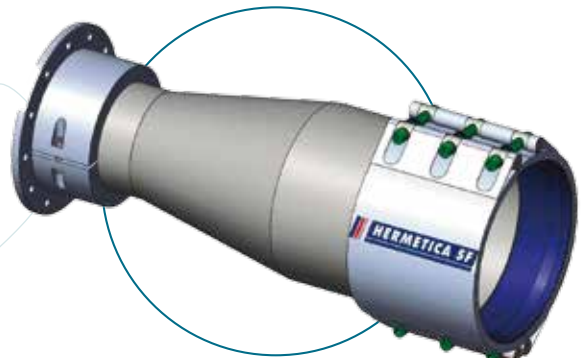




Fig. 1 / Reparação com novo troço de tubagem de grande diâmetro em PRFV.



Fig. 2 / Montagem subaquática. Abraçadeira HERMETICA SF fabricada em aço inoxidável Duplex.



Fig. 3 / Montagem de tubagem e acessórios em diferentes materiais.



Fig. 4 / Montagem de curva em tubagem de fundição.



Fig. 5 / Instalação de registro de inspeção para tubagem de grande diâmetro.

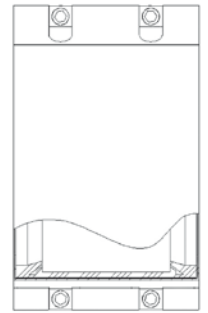


Fig. 6 / Reparação da tubagem aérea com diferentes materiais e diâmetros.



# SÉRIE 100 / 2 Fechos e Largura 135 mm / Totalmente em Aço Inox.

CÓDIGO	TOLERÂNCIA (mm)	LARGURA (mm)	PRESSÃO NOMINAL (bar)	PESO/kg +/- 2%	TORQUE (Nm)
101-AA	88-100	135	25,0	2,64	35
101-AB	98-110	135	25,0	2,71	35
102-AA	108-120	135	24,6	2,78	35
102-AB	118-130	135	24,6	2,85	35
103-AA	128-140	135	21,3	2,93	35
103-AB	138-150	135	21,3	3,00	35
104-AA	148-160	135	18,8	3,08	35
104-AB	158-170	135	18,8	3,15	35
105-AA	168-180	135	16,8	3,74	40
105-AB	178-190	135	16,8	3,81	40
106-AA	188-200	135	15,2	3,89	40
106-AB	198-210	135	15,2	3,96	40
107-AA	208-220	135	13,9	4,03	40
107-AB	218-230	135	13,9	4,10	40
108-AA	228-240	135	12,8	4,18	45
108-AB	238-250	135	12,8	4,25	45
109-AA	248-260	135	11,9	4,33	45
109-AB	258-270	135	11,9	4,40	45
110-AA	268-280	135	11,0	4,48	45
110-AB	278-290	135	11,0	4,55	45
111-AA	288-300	135	15,5	5,46	45
111-AB	298-310	135	15,5	5,55	45
112-AA	308-320	135	14,5	5,65	50
112-AB	318-330	135	14,5	5,74	50
113-AA	328-340	135	13,7	5,84	50
113-AB	338-350	135	13,7	5,93	50
114-AA	348-360	135	13,0	6,02	50
114-AB	358-370	135	13,0	6,11	50
115-AA	368-380	135	12,3	6,21	55
115-AB	378-390	135	12,3	6,30	55
116-AA	388-400	135	11,7	6,40	55
116-AB	398-410	135	11,7	6,49	55
117-AA	408-420	135	11,2	6,58	55
117-AB	418-430	135	11,2	6,67	55
118-AA	428-440	135	10,7	6,77	60
118-AB	438-450	135	10,7	6,86	60
119-AA	448-460	135	10,2	6,95	60
119-AB	458-470	135	10,2	7,05	60
* <b>120-AA</b>	<b>468-480</b>	<b>135</b>	<b>13,1</b>	<b>8,32</b>	<b>60</b>
<b>120-AB</b>	<b>478-490</b>	<b>135</b>	<b>13,1</b>	<b>8,43</b>	<b>60</b>
<b>121-AA</b>	<b>488-500</b>	<b>135</b>	<b>12,5</b>	<b>8,55</b>	<b>60</b>
<b>121-AB</b>	<b>498-510</b>	<b>135</b>	<b>12,5</b>	<b>8,66</b>	<b>60</b>
<b>122-AA</b>	<b>508-520</b>	<b>135</b>	<b>12,1</b>	<b>8,77</b>	<b>65</b>
<b>122-AB</b>	<b>518-530</b>	<b>135</b>	<b>12,1</b>	<b>8,88</b>	<b>65</b>
<b>123-AA</b>	<b>528-540</b>	<b>135</b>	<b>11,6</b>	<b>9,00</b>	<b>65</b>
<b>123-AB</b>	<b>538-550</b>	<b>135</b>	<b>11,6</b>	<b>9,11</b>	<b>65</b>
<b>124-AA</b>	<b>548-560</b>	<b>135</b>	<b>11,2</b>	<b>9,23</b>	<b>65</b>
<b>124-AB</b>	<b>558-570</b>	<b>135</b>	<b>11,2</b>	<b>9,33</b>	<b>65</b>
<b>125-AA</b>	<b>568-580</b>	<b>135</b>	<b>10,8</b>	<b>9,45</b>	<b>70</b>
<b>125-AB</b>	<b>578-590</b>	<b>135</b>	<b>10,8</b>	<b>9,56</b>	<b>70</b>
<b>126-AA</b>	<b>588-600</b>	<b>135</b>	<b>10,5</b>	<b>9,68</b>	<b>70</b>
<b>126-AB</b>	<b>598-610</b>	<b>135</b>	<b>10,5</b>	<b>9,78</b>	<b>70</b>
<b>127-AA</b>	<b>608-620</b>	<b>135</b>	<b>10,2</b>	<b>9,90</b>	<b>70</b>
<b>127-AB</b>	<b>618-630</b>	<b>135</b>	<b>10,2</b>	<b>10,01</b>	<b>70</b>
<b>128-AA</b>	<b>628-640</b>	<b>135</b>	<b>12,3</b>	<b>11,61</b>	<b>75</b>
<b>128-AB</b>	<b>638-650</b>	<b>135</b>	<b>12,3</b>	<b>11,74</b>	<b>75</b>



\* Os produtos em negrito têm a marca CE conforme a normativa 97/23/CE. O resto das medidas estão de acordo com o artigo 3 da mesma normat.

# SÉRIE 2000 / 2 Fechos

## Largura 200 mm/Total Inox.

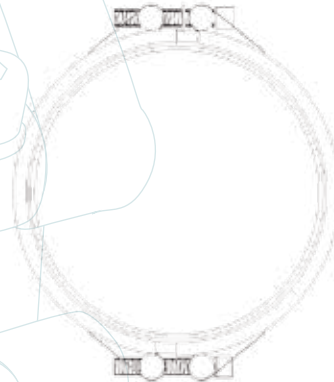
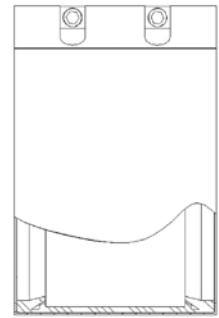
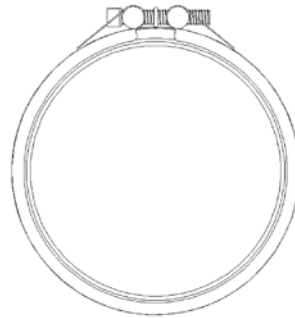
\*Os produtos em negrito têm a marca CE conforme a normativa 97/23/CE. O resto das medidas estão de acordo com o artigo 3 da mesma normativa.

CÓDIGO	TOLERÂNCIA (mm)	LARGURA (mm)	PRESSÃO NOMINAL (bar)	PESO/kg +/- 2%	TORQUE (Nm)
2.004-AA	148-160	200	18,8	6,06	35
2.004-AB	158-170	200	18,8	6,16	35
2.005-AA	168-180	200	16,8	6,28	40
2.005-AB	178-190	200	16,8	6,38	40
2.006-AA	188-200	200	15,2	6,49	40
2.006-AB	198-210	200	15,2	6,60	40
2.007-AA	208-220	200	13,9	6,70	40
2.007-AB	218-230	200	13,9	6,81	40
2.008-AA	228-240	200	12,8	6,92	45
2.008-AB	238-250	200	12,8	7,03	45
2.009-AA	248-260	200	11,9	7,14	45
2.009-AB	258-270	200	11,9	7,25	45
2.010-AA	268-280	200	11,0	7,36	45
2.010-AB	278-290	200	11,0	7,46	45
2.011-AA	288-300	200	15,5	8,75	45
2.011-AB	298-310	200	15,5	8,88	45
2.012-AA	308-320	200	14,5	9,02	50
2.012-AB	318-330	200	14,5	9,15	50
2.013-AA	328-340	200	13,7	9,29	50
2.013-AB	338-350	200	13,7	9,42	50
2.014-AA	348-360	200	13,0	9,57	50
2.014-AB	358-370	200	13,0	9,70	50
2.015-AA	368-380	200	12,3	9,84	55
2.015-AB	378-390	200	12,3	9,97	55
2.016-AA	388-400	200	11,7	10,11	55
2.016-AB	398-410	200	11,7	10,24	55
2.017-AA	408-420	200	11,2	10,38	55
2.017-AB	418-430	200	11,2	10,51	55
2.018-AA	428-440	200	10,7	10,65	60
2.018-AB	438-450	200	10,7	10,78	60
2.019-AA	448-460	200	10,2	10,92	60
2.019-AB	458-470	200	10,2	11,06	60
<b>2.020-AA</b>	<b>468-480</b>	<b>200</b>	<b>13,1</b>	<b>12,86</b>	<b>60</b>
<b>2.020-AB</b>	<b>478-490</b>	<b>200</b>	<b>13,1</b>	<b>13,02</b>	<b>60</b>
<b>2.021-AA</b>	<b>488-500</b>	<b>200</b>	<b>12,5</b>	<b>13,19</b>	<b>60</b>
<b>2.021-AB</b>	<b>498-510</b>	<b>200</b>	<b>12,5</b>	<b>13,34</b>	<b>60</b>
<b>2.022-AA</b>	<b>508-520</b>	<b>200</b>	<b>12,1</b>	<b>13,51</b>	<b>65</b>
<b>2.022-AB</b>	<b>518-530</b>	<b>200</b>	<b>12,1</b>	<b>13,67</b>	<b>65</b>
<b>2.023-AA</b>	<b>528-540</b>	<b>200</b>	<b>11,6</b>	<b>13,84</b>	<b>65</b>
<b>2.023-AB</b>	<b>538-550</b>	<b>200</b>	<b>11,6</b>	<b>14,00</b>	<b>65</b>
<b>2.024-AA</b>	<b>548-560</b>	<b>200</b>	<b>11,2</b>	<b>14,16</b>	<b>65</b>
<b>2.024-AB</b>	<b>558-570</b>	<b>200</b>	<b>11,2</b>	<b>14,32</b>	<b>65</b>
<b>2.025-AA</b>	<b>568-580</b>	<b>200</b>	<b>10,8</b>	<b>14,49</b>	<b>70</b>
<b>2.025-AB</b>	<b>578-590</b>	<b>200</b>	<b>10,8</b>	<b>14,65</b>	<b>70</b>
<b>2.026-AA</b>	<b>588-600</b>	<b>200</b>	<b>10,5</b>	<b>14,81</b>	<b>70</b>
<b>2.026-AB</b>	<b>598-610</b>	<b>200</b>	<b>10,5</b>	<b>14,97</b>	<b>70</b>
<b>2.027-AA</b>	<b>608-620</b>	<b>200</b>	<b>10,2</b>	<b>15,14</b>	<b>70</b>
<b>2.027-AB</b>	<b>618-630</b>	<b>200</b>	<b>10,2</b>	<b>15,30</b>	<b>70</b>
<b>2.028-AA</b>	<b>628-640</b>	<b>200</b>	<b>12,3</b>	<b>17,57</b>	<b>75</b>
<b>2.028-AB</b>	<b>638-650</b>	<b>200</b>	<b>12,3</b>	<b>17,75</b>	<b>75</b>
<b>2.029-AA</b>	<b>648-660</b>	<b>200</b>	<b>11,9</b>	<b>17,94</b>	<b>75</b>
<b>2.029-AB</b>	<b>658-670</b>	<b>200</b>	<b>11,9</b>	<b>18,13</b>	<b>75</b>
<b>2.030-AA</b>	<b>668-680</b>	<b>200</b>	<b>11,6</b>	<b>18,32</b>	<b>75</b>
<b>2.030-AB</b>	<b>678-690</b>	<b>200</b>	<b>11,6</b>	<b>18,51</b>	<b>75</b>
<b>2.031-AA</b>	<b>688-700</b>	<b>200</b>	<b>11,3</b>	<b>18,70</b>	<b>75</b>
<b>2.031-AB</b>	<b>698-710</b>	<b>200</b>	<b>11,3</b>	<b>18,89</b>	<b>75</b>
<b>2.032-AA</b>	<b>708-720</b>	<b>200</b>	<b>11,0</b>	<b>19,08</b>	<b>80</b>
<b>2.032-AB</b>	<b>718-730</b>	<b>200</b>	<b>11,0</b>	<b>19,26</b>	<b>80</b>
<b>2.033-AA</b>	<b>728-740</b>	<b>200</b>	<b>10,7</b>	<b>19,45</b>	<b>80</b>
<b>2.033-AB</b>	<b>738-750</b>	<b>200</b>	<b>10,7</b>	<b>19,65</b>	<b>80</b>
<b>2.034-AA</b>	<b>748-760</b>	<b>200</b>	<b>10,4</b>	<b>19,84</b>	<b>80</b>

CÓDIGO	TOLERÂNCIA (mm)	LARGURA (mm)	PRESSÃO NOMINAL (bar)	PESO/kg +/- 2%	TORQUE (Nm)
<b>2.034-AB</b>	<b>758-770</b>	<b>200</b>	<b>10,4</b>	<b>20,02</b>	<b>80</b>
<b>2.035-AA</b>	<b>768-780</b>	<b>200</b>	<b>10,1</b>	<b>20,22</b>	<b>85</b>
<b>2.035-AB</b>	<b>778-790</b>	<b>200</b>	<b>10,1</b>	<b>20,41</b>	<b>85</b>
<b>2.036-AA</b>	<b>788-800</b>	<b>200</b>	<b>11,9</b>	<b>24,39</b>	<b>85</b>
<b>2.036-AB</b>	<b>798-810</b>	<b>200</b>	<b>11,9</b>	<b>24,61</b>	<b>85</b>
<b>2.037-AA</b>	<b>808-820</b>	<b>200</b>	<b>11,6</b>	<b>24,83</b>	<b>85</b>
<b>2.037-AB</b>	<b>818-830</b>	<b>200</b>	<b>11,6</b>	<b>25,05</b>	<b>85</b>
<b>2.038-AA</b>	<b>828-840</b>	<b>200</b>	<b>11,3</b>	<b>25,27</b>	<b>90</b>
<b>2.038-AB</b>	<b>838-850</b>	<b>200</b>	<b>11,3</b>	<b>25,49</b>	<b>90</b>
<b>2.039-AA</b>	<b>848-860</b>	<b>200</b>	<b>11,0</b>	<b>25,71</b>	<b>90</b>
<b>2.039-AB</b>	<b>858-870</b>	<b>200</b>	<b>11,0</b>	<b>25,92</b>	<b>90</b>
<b>2.040-AA</b>	<b>868-880</b>	<b>200</b>	<b>10,8</b>	<b>26,14</b>	<b>90</b>
<b>2.040-AB</b>	<b>878-890</b>	<b>200</b>	<b>10,8</b>	<b>26,35</b>	<b>90</b>
<b>2.041-AA</b>	<b>888-900</b>	<b>200</b>	<b>10,5</b>	<b>26,58</b>	<b>90</b>
<b>2.041-AB</b>	<b>898-910</b>	<b>200</b>	<b>10,5</b>	<b>26,80</b>	<b>90</b>
<b>2.042-AA</b>	<b>908-920</b>	<b>200</b>	<b>10,3</b>	<b>27,02</b>	<b>95</b>
<b>2.042-AB</b>	<b>918-930</b>	<b>200</b>	<b>10,3</b>	<b>27,23</b>	<b>95</b>
<b>2.043-AA</b>	<b>928-940</b>	<b>200</b>	<b>10,1</b>	<b>27,45</b>	<b>95</b>
<b>2.043-AB</b>	<b>938-950</b>	<b>200</b>	<b>10,1</b>	<b>27,67</b>	<b>95</b>
<b>2.044-AA</b>	<b>948-960</b>	<b>200</b>	<b>13,2</b>	<b>34,33</b>	<b>95</b>
<b>2.044-AB</b>	<b>958-970</b>	<b>200</b>	<b>13,2</b>	<b>34,59</b>	<b>95</b>
<b>2.045-AA</b>	<b>968-980</b>	<b>200</b>	<b>12,9</b>	<b>34,87</b>	<b>100</b>
<b>2.045-AB</b>	<b>978-990</b>	<b>200</b>	<b>12,9</b>	<b>35,14</b>	<b>100</b>
<b>2.046-AA</b>	<b>988-1000</b>	<b>200</b>	<b>12,7</b>	<b>35,41</b>	<b>100</b>
<b>2.046-AB</b>	<b>998-1010</b>	<b>200</b>	<b>12,7</b>	<b>35,69</b>	<b>100</b>
<b>2.047-AA</b>	<b>1008-1020</b>	<b>200</b>	<b>12,4</b>	<b>35,97</b>	<b>100</b>
<b>2.047-AB</b>	<b>1018-1030</b>	<b>200</b>	<b>12,4</b>	<b>36,24</b>	<b>100</b>
<b>2.048-AA</b>	<b>1028-1040</b>	<b>200</b>	<b>12,2</b>	<b>36,51</b>	<b>105</b>
<b>2.048-AB</b>	<b>1038-1050</b>	<b>200</b>	<b>12,2</b>	<b>36,79</b>	<b>105</b>
<b>2.049-AA</b>	<b>1048-1060</b>	<b>200</b>	<b>12,0</b>	<b>37,07</b>	<b>105</b>
<b>2.049-AB</b>	<b>1058-1070</b>	<b>200</b>	<b>12,0</b>	<b>37,33</b>	<b>105</b>
<b>2.050-AA</b>	<b>1068-1080</b>	<b>200</b>	<b>11,7</b>	<b>37,61</b>	<b>105</b>
<b>2.050-AB</b>	<b>1078-1090</b>	<b>200</b>	<b>11,7</b>	<b>37,88</b>	<b>105</b>
<b>2.051-AA</b>	<b>1088-1100</b>	<b>200</b>	<b>11,5</b>	<b>38,16</b>	<b>105</b>
<b>2.051-AB</b>	<b>1098-1110</b>	<b>200</b>	<b>11,5</b>	<b>38,42</b>	<b>105</b>
<b>2.052-AA</b>	<b>1108-1120</b>	<b>200</b>	<b>11,3</b>	<b>38,70</b>	<b>110</b>
<b>2.052-AB</b>	<b>1118-1130</b>	<b>200</b>	<b>11,3</b>	<b>38,98</b>	<b>110</b>
<b>2.053-AA</b>	<b>1128-1140</b>	<b>200</b>	<b>11,1</b>	<b>39,25</b>	<b>110</b>
<b>2.053-AB</b>	<b>1138-1150</b>	<b>200</b>	<b>11,1</b>	<b>39,52</b>	<b>110</b>
<b>2.054-AA</b>	<b>1148-1160</b>	<b>200</b>	<b>10,9</b>	<b>39,80</b>	<b>110</b>
<b>2.054-AB</b>	<b>1158-1170</b>	<b>200</b>	<b>10,9</b>	<b>40,08</b>	<b>110</b>
<b>2.055-AA</b>	<b>1168-1180</b>	<b>200</b>	<b>10,8</b>	<b>40,35</b>	<b>115</b>
<b>2.055-AB</b>	<b>1178-1190</b>	<b>200</b>	<b>10,8</b>	<b>40,62</b>	<b>115</b>
<b>2.056-AA</b>	<b>1188-1200</b>	<b>200</b>	<b>10,6</b>	<b>40,90</b>	<b>115</b>
<b>2.056-AB</b>	<b>1198-1210</b>	<b>200</b>	<b>10,6</b>	<b>41,17</b>	<b>115</b>
<b>2.057-AA</b>	<b>1208-1220</b>	<b>200</b>	<b>10,4</b>	<b>41,45</b>	<b>115</b>
<b>2.057-AB</b>	<b>1218-1230</b>	<b>200</b>	<b>10,4</b>	<b>41,72</b>	<b>115</b>
<b>2.058-AA</b>	<b>1228-1240</b>	<b>200</b>	<b>10,2</b>	<b>42,00</b>	<b>120</b>
<b>2.058-AB</b>	<b>1238-1250</b>	<b>200</b>	<b>10,2</b>	<b>42,26</b>	<b>120</b>
<b>2.059-AA</b>	<b>1248-1260</b>	<b>200</b>	<b>10,1</b>	<b>42,54</b>	<b>120</b>
<b>2.059-AB</b>	<b>1258-1270</b>	<b>200</b>	<b>10,1</b>	<b>42,82</b>	<b>120</b>
<b>2.060-AA</b>	<b>1268-1280</b>	<b>200</b>	<b>12,4</b>	<b>51,38</b>	<b>120</b>
<b>2.060-AB</b>	<b>1278-1290</b>	<b>200</b>	<b>12,4</b>	<b>51,70</b>	<b>120</b>
<b>2.061-AA</b>	<b>1288-1300</b>	<b>200</b>	<b>12,2</b>	<b>52,03</b>	<b>120</b>
<b>2.061-AB</b>	<b>1298-1310</b>	<b>200</b>	<b>12,2</b>	<b>52,35</b>	<b>120</b>
<b>2.062-AA</b>	<b>1308-1320</b>	<b>200</b>	<b>12,0</b>	<b>52,69</b>	<b>125</b>
<b>2.062-AB</b>	<b>1318-1330</b>	<b>200</b>	<b>12,0</b>	<b>53,02</b>	<b>125</b>
<b>2.063-AA</b>	<b>1328-1340</b>	<b>200</b>	<b>11,9</b>	<b>53,36</b>	<b>125</b>
<b>2.063-AB</b>	<b>1338-1350</b>	<b>200</b>	<b>11,9</b>	<b>53,68</b>	<b>125</b>
<b>2.064-AA</b>	<b>1348-1360</b>	<b>200</b>	<b>11,7</b>	<b>54,01</b>	<b>125</b>
<b>2.064-AB</b>	<b>1358-1370</b>	<b>200</b>	<b>11,7</b>	<b>54,33</b>	<b>125</b>

# SÉRIE S-500 / 1 Fecho e Largura 135 mm / Totalmente em Aço Inox.

CÓDIGO	TOLERÂNCIA (mm)	LARGURA (mm)	PRESSÃO NOMINAL (bar)	PESO/kg +/- 2%	TORQUE (Nm)
502	60-63	135	25,0	1,31	30
503	63-66	135	25,0	1,34	30
506	73-77	135	25,0	1,41	30
508	87-91	135	25,0	1,49	30
510	98-102	135	25,0	1,57	30
511	99-105	135	24,4	1,58	30
512	104-110	135	23,3	1,61	30
513	109-115	135	22,3	1,67	30
514	114-120	135	21,3	1,70	30
515	119-125	135	20,5	1,73	30
516	124-130	135	19,7	1,76	30
517	129-135	135	23,7	2,24	35
518	134-140	135	22,9	2,27	35
519	139-145	135	22,1	2,31	35
520	144-150	135	21,3	2,35	35
521	148-158	135	20,3	2,41	35
522	158-168	135	19,0	2,49	35
523	168-178	135	18,0	2,56	35
524	178-188	135	17,0	2,63	35
525	188-198	135	16,2	2,71	35
526	198-208	135	15,4	2,78	35
527	208-218	135	17,7	2,86	35
528	218-228	135	14,0	2,93	35
529	228-238	135	13,4	3,01	40
530	238-248	135	12,9	3,08	40



## NOTA

As tolerâncias das abraçadeiras aqui indicadas são referentes ao diâmetro exterior da tubagem a reparar e/ou montar.



[www.hermeticasf.com](http://www.hermeticasf.com)

Distribuido por



**AQUAVALVE**

Rua Quinta da Formiga, 11 C  
1495-170 Algés - PORTUGAL

T: 215902076 | F: 215903114 | E: geral@aquavalve.pt



**FABRICADO EM ESPANHA**  
**Desarrollos Hidráulicos SF, S. L.**  
**CIF: B-91415935**